



## Motores interiores / dentrofueraborda "POWER BOATS"

Modelo motor	POTENCIA (mhp/kW)	Nº cilindros (T=Turbo)	Cilindrada (L)	Revoluciones (RPM)	Inyección	Panel	Transmisión	Ratios	Kg	PVP € IVA EXCLUIDO	Certificado Emisiones
4LV150	150 / 110,3	4T	2.755	3500	CR	YD42	-	-	332	24.520	a c e f
4LV150	150 / 110,3	4T	2.755	3500	CR	YD42	KMH50A**	2,13/2,43	385	28.394	a c e f
4LV150	150 / 110,3	4T	2.755	3500	CR	YD42	KMH50V**	2,08/2,47	407	30.954	a c e f
4LV150	150 / 110,3	4T	2.755	3500	CR	VC20	KMH50A-E**	2,13/2,43	385	32.704	a c e f
4LV150	150 / 110,3	4T	2.755	3500	CR	VC20	KMH50V-E**	2,08/2,47	407	35.534	a c e f
4LV150	150 / 110,3	4T	2.755	3500	CR	VC20	ZT370	1,65 / 1,78 / 1,97	468	42.398	a c e f
4LV170	170 / 125	4T	2.755	3500	CR	YD42	-	-	332	25.492	a c e f
4LV170	170 / 125	4T	2.755	3500	CR	YD42	KMH50A**	2,13/2,43	385	29.366	a c e f
4LV170	170 / 125	4T	2.755	3500	CR	YD42	KMH50V**	2,08/2,47	407	31.926	a c e f
4LV170	170 / 125	4T	2.755	3500	CR	VC20	KMH50A-E**	2,13/2,43	385	33.676	a c e f
4LV170	170 / 125	4T	2.755	3500	CR	VC20	KMH50V-E**	2,08/2,47	407	36.506	a c e f
4LV170	170 / 125	4T	2.755	3500	CR	VC20	ZT370	1,65 / 1,78 / 1,97	468	43.398	a c e f
4LV195	195 / 143,4	4T	2.755	3500	CR	YD42	-	-	332	26.500	a c e f
4LV195	195 / 143,4	4T	2.755	3500	CR	YD42	KMH50A**	2,13/2,43	385	30.374	a c e f
4LV195	195 / 143,4	4T	2.755	3500	CR	YD42	KMH50V**	2,08/2,47	407	32.934	a c e f
4LV195	195 / 143,4	4T	2.755	3500	CR	VC20	KMH50A-E**	2,13/2,43	385	34.684	a c e f
4LV195	195 / 143,4	4T	2.755	3500	CR	VC20	KMH50V-E**	2,08/2,47	407	37.514	a c e f
4LV195	195 / 143,4	4T	2.755	3500	CR	VC20	ZT370E	1,65 / 1,78 / 1,97	468	44.398	a c e f
4LV230	230 / 169,2	4T	2.755	3800	CR	YD42	-	2,13/2,43	332	27.706	a c d1 e f
4LV230	230 / 169,2	4T	2.755	3800	CR	YD42	KMH50A**	2,13/2,43	385	31.580	a c d1 e f
4LV230	230 / 169,2	4T	2.755	3800	CR	YD42	KMH50V**	2,08/2,47	407	34.140	a c d1 e f
4LV230	230 / 169,2	4T	2.755	3800	CR	VC20	KMH50A-E**	2,13/2,43	385	35.890	a c d1 e f
4LV230	230 / 169,2	4T	2.755	3800	CR	VC20	KMH50V-E**	2,08/2,47	407	38.720	a c d1 e f
4LV230	230 / 169,2	4T	2.755	3800	CR	VC20	ZT370E	1,65 / 1,78 / 1,97	468	45.640	a c d1 e f
4LV250	250 / 183,9	4T	2.755	3800	CR	YD42	-	-	332	28.714	a c d e f
4LV250	250 / 183,9	4T	2.755	3800	CR	YD42	KMH50A**	2,13/2,43	385	32.588	a c d e f
4LV250	250 / 183,9	4T	2.755	3800	CR	YD42	KMH50V**	2,08/2,47	407	35.148	a c d e f
4LV250	250 / 183,9	4T	2.755	3800	CR	VC20	KMH50A-E**	2,13/2,43	385	36.898	a c d e f
4LV250	250 / 183,9	4T	2.755	3800	CR	VC20	KMH50V-E**	2,08/2,47	407	39.728	a c d e f
4LV250	250 / 183,9	4T	2.755	3800	CR	VC20	ZT370E	1,65 / 1,78 / 1,97	468	46.648	a c d e f
8LV320	320 / 235	V8	4.460	3800	CR	VC20	-	-	435	35.999	a b c d d1 e f
8LV320	320 / 235	V8	4.460	3800	CR	VC20	KMH50A**	2,13 / 2,43	476	40.243	a b c d d1 e f
8LV320	320 / 235	V8	4.460	3800	CR	VC20	KMH52V**	2,08 / 2,47	494	42.433	a b c d d1 e f
2X8LV320 JC20^^^	320 / 235	2 X V8	4.460	3800	CR	VC20 +JC20	KMH52A/V**			consultar	a b c d d1 e f
8LV320Z ^^	320 / 235	V8	4.460	3800	CR	VC20	ZT370E	1,65 / 1,78	550	50.919	a b c d d1 e f
2X8LV320Z JC10^^^	320 / 235	2 X V8	4.460	3800	CR	VC20 +JC10	ZT370E + JC10	1,65 / 1,78	1135	consultar	a b c d d1 e f
8LV350	350 / 257	V8	4.460	3800	CR	VC20	-	-	435	39.141	a b c d d1 e f
8LV350	350 / 257	V8	4.460	3800	CR	VC20	KMH50A**	2,13 / 2,43	476	43.385	a b c d d1 e f
8LV350	350 / 257	V8	4.460	3800	CR	VC20	KMH52V**	2,08 / 2,47	494	45.575	a b c d d1 e f
8LV350Z ^^	350 / 257	V8	4.460	3800	CR	VC20	ZT370E	1,65 / 1,78	550	53.906	a b c d d1 e f
2X 8LV350Z JC10^^^	350 / 257	2 X V8	4.460	3800	CR	VC20 +JC10	ZT370E + JC10	1,65 / 1,78	1135	consultar	a b c d d1 e f
8LV370	370 / 272	V8	4.460	3800	CR	VC20	-	-	435	42.283	a b c d d1 e
8LV370	370 / 272	V8	4.460	3800	CR	VC20	KMH50A**	2,13 / 2,44	476	46.527	a b c d d1 e
8LV370	370 / 272	V8	4.460	3800	CR	VC20	KMH52V**	2,08 / 2,47	494	48.717	a b c d d1 e
2X8LV370 JC20^^^	370 / 272	2 X V8	4.460	3800	CR	VC20 +JC20	KMH52A/V**			consultar	a b c d d1 e
8LV370Z ^^	370 / 272	V8	4.460	3800	CR	VC20	ZT370E	1,65 / 1,78	550	56.892	a b c d d1 e
2X 8LV370Z JC10^^^	370 / 272	2 X V8	4.460	3800	CR	VC20 +JC10	ZT370E + JC10	1,65 / 1,78	1135	consultar	a b c d d1 e
6LY400	400 / 294	6T	5.813	3300	CR	VC20	-	-	585	45.879	a b c d d1
6LY400	400 / 294	6T	5.813	3300	CR	VC20	KMH61A2**	2.04 / 2.43	661	51.493	a b c d d1
6LY400	400 / 294	6T	5.813	3300	CR	VC20	KMH61V2**	1.98 / 2.43	693	53.633	a b c d d1
2 x 6LY400 JC20^^^	400 / 294	2 X 6T	5.813	3300	CR	VC20 +JC20	KMH61A/V2**		1330	consultar	a b c d d1
6LY440	440 / 324	6T	5.813	3300	CR	VC20	-	-	585	48.602	a b c d d1
6LY440	440 / 324	6T	5.813	3300	CR	VC20	KMH61A2**	2.04 / 2.43	661	54.216	a b c d d1
6LY440	440 / 324	6T	5.813	3300	CR	VC20	KMH61V2**	1.98 / 2.43	693	56.356	a b c d d1
2 x 6LY440 JC20^^^	440 / 324	2 X 6T	5.813	3300	CR	VC20 +JC20	KMH61A/V2**		1330	consultar	a b c d d1

## CONDICIONES DE SUMINISTRO:

- Validez de PVP a partir del 01 de julio de 2022
- Esta tarifa anula todas las anteriores.
- Transporte no incluido.
- IVA NO INCLUIDO



## Motores interiores / dentrofueraaborda "POWER BOATS"

Modelo motor	POTENCIA (mhp/kW)	Nº cilindros (T=Turbo)	Cilindrada (L)	Revoluciones (RPM)	Inyección	Panel	Transmisión	Ratios	Kg	PVP € IVA EXCLUIDO	Certificado Emisiones
6LF485-12V NOVEDAD	485 / 356	6T	6.728	3000	CR	VC20	-	-	721	50.697	a b c d
6LF485-12V NOVEDAD	485 / 356	6T	6.728	3000	CR	VC20	ZF280-1A	-	834	60.997	a b c d
6LF530-12V NOVEDAD	530 / 390	6T	6.728	3000	CR	VC20	-	-	721	53.196	a b c d
6LF530-12V NOVEDAD	530 / 390	6T	6.728	3000	CR	VC20	ZF280-1A	-	834	63.496	a b c d
6LF550-12V NOVEDAD	550 / 404	6T	6.728	3000	CR	VC20	-	-	721	54.157	a b c d
6LF550-12V NOVEDAD	550 / 404	6T	6.728	3000	CR	VC20	ZF280-1A	-	834	64.457	a b c d
6LT500 NOVEDAD	500 / 367	6T	8.710	2530	CR	VC20	-	-		consultar	a b c d
6LT500 NOVEDAD	500 / 367	6T	8.710	2530	CR	VC20	ZF286A	1.75 / 1.962 / 2.2	1065	consultar	a b c d
6LT580 NOVEDAD	580 / 426	6T	8.710	2530	CR	VC20	-	-		consultar	a b c d
6LT580 NOVEDAD	580 / 426	6T	8.710	2530	CR	VC20	ZF286A	1.75 / 1.962 / 2.2	1065	consultar	a b c d
6LT640 NOVEDAD	640 / 470	6T	8.710	2530	CR	VC20	-	-		consultar	a b c d
6LT640 NOVEDAD	640 / 470	6T	8.710	2530	CR	VC20	ZF286A	1.75 / 1.962 / 2.2	1065	consultar	a b c d

## NOTAS

\*\* Transmisión hidráulica

^^ El precio incluye las hélices

^^^ JC10: Joystick instalación doble dentrofueraaborda

NOVEDAD JC20: Joystick instalación doble con eje y hélice de proa

## SISTEMA DE INYECCIÓN:

CR Common Rail (electrónico)

## NORMATIVA DE EMISIONES:

a RCD 2 (EU Recreational Craft Directive) (18/01/2017)

b US/EPA Tier 2

c US/EPA Tier 3

d IMO Tier 2 (&gt;130 kW)

d1 IMO Tier 3 (&gt;130 kW)

## BSO II Recreo

e BSO II (monomotor)

f BSO II (bimotor)

## DOTACION ESTANDAR Y OPCIONALES DE LOS MOTORES

## 4LV series; 150 - 170 - 195 - 230 - 250 hp

## Dotación estandar

Codo elevado de mezcla\*

Alternador 12V - 130A

Panel YD42 \*

Sistema de control de embarcaciones VC20 \*\*

Dirección servoasistida\*\*

Sensor de aceleración mecánica \*

Apoyos elásticos

Tanque de expansión de agua

Filtro separador de agua del combustible

\* Modelo intraborda

\*\* Modelo dentrofueraaborda

## Accesorios Opcionales

Alternador secundario 12V - 130A o 24V - 110A incluyendo regulador

Extensión de cableado [3 m, 5 m, 10 m, 20 m]

Segunda estación

Panel C35 \*

Palanca de mando de montaje lateral\*

Sistema de control de embarcaciones VC20 \*

Joystick sistema bimotor con ejes JC20 \*

Joystick sistema bimotor dentrofueraaborda JC10 \*\*

Sistema de monitoreo de motor NMEA2000

Barra de unión interna

SOLAS incluido el certificado [para pedidos a fábrica únicamente]

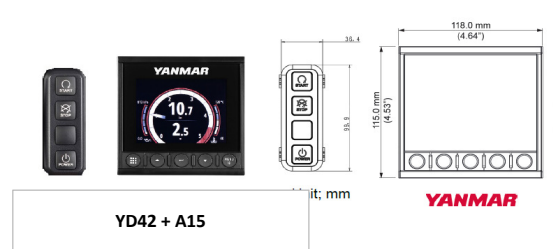
Conexión de agua caliente

Filtro separador de agua del combustible

Interruptor de hombre al agua

Trolling de tipo C (solo KMH50) \*

Kit de repuestos a bordo



YD42 + A15



OPCIONAL JOYSTICK JC10A/JC20A



SISTEMA VC20

## CONDICIONES DE SUMINISTRO:

- Validez de PVP a partir del 01 de julio de 2022

- Esta tarifa anula todas las anteriores.

- Transporte no incluido.

- IVA NO INCLUIDO

**8LV series; 320 - 350 - 370 hp**

Codo elevado de mezcla\*  
Alternador 12V - 180A  
Sistema de control de embarcaciones VC20  
Dirección asistida\*\*  
Apoyos elásticos  
Tanque de expansión  
Varilla de nivel opuesta  
\* Modelo intraborda  
\*\* Modelo dentrofueraborda

**Accesorios Opcionales**

Extensión de cableado [3 m, 5 m, 10 m]  
Segunda estación  
Joystick sistema bimotor con ejes JC20 \*  
Joystick sistema bimotor dentrofueraborda JC10 \*\*  
Sistema de monitoreo de motor NMEA2000  
SOLAS incluido el certificado [para pedidos a fábrica únicamente]  
Conexión de agua caliente  
Filtro separador de agua del combustible  
PTO (Toma de fuerza) [correa trapezoidal tipo A o B]



SISTEMA VC20

**6LY series; 400 - 440 hp**

Codo elevado de mezcla  
Alternador 12V - 120A  
Sistema de control de embarcaciones VC20  
Tanque de expansión  
Montajes flexibles tipo Barry

**Accesorios Opcionales**

Soportes flexibles Bridgestone  
Alternador secundario 12V - 120A o 24V - 45A  
Extensión de cableado [3 m, 5 m, 10 m]  
Sistema de control de embarcaciones VC20  
Segunda estación  
Joystick sistema bimotor con ejes JC20  
Sistema de monitoreo de motor NMEA2000  
SOLAS incluido el certificado [para pedidos a fábrica únicamente]  
Kit de agua caliente  
Filtro separador de agua del combustible

OPCIONAL JOYSTICK  
JC10A/JC20A



## Motores interiores / saildrive "SAILBOATS"

Modelo motor	POTENCIA (mhp/kW)	Nº cilindros (T=Turbo)	Cilindrada (L)	Revoluciones (RPM)	Inyección	Panel	Transmisión	Ratios	Kg	PVP € IVA EXCLUIDO	Certificado Emisiones
1GM10M	9 / 6,6	1	0,318	3600	M	A	-	-	71	4.600	a b e f
1GM10S	9 / 6,6	1	0,318	3600	M	A	KM2P-1*	2,21	81	6.184	a b e f
1GM10G	9 / 6,6	1	0,318	3600	M	A	KM2P-1*	2,62	81	6.184	a b e f
1GM10GG	9 / 6,6	1	0,318	3600	M	A	KM2P-1*	3,22	81	6.184	a b e f
1GM10C	9 / 6,6	1	0,318	3600	M	A	SD25	2,64	104	8.000	a b e f
2YM15M	14 / 10,3	2	0,570	3600	M	B20	-	-	103	6.300	a b c e f
2YM15S	14 / 10,3	2	0,570	3600	M	B20	KM2P-1*	2,21	113	7.884	a b c e f
2YM15G	14 / 10,3	2	0,570	3600	M	B20	KM2P-1*	2,62	113	7.884	a b c e f
2YM15GG	14 / 10,3	2	0,570	3600	M	B20	KM2P-1*	3,22	113	7.884	a b c e f
2YM15C	14 / 10,3	2	0,570	3600	M	B20	SD25	2,64	134	9.700	a b c e f
3YM20M	21 / 15,4	3	0,854	3600	M	B20	-	-	110	7.300	a b c e f
3YM20S	21 / 15,4	3	0,854	3600	M	B20	KM2P-1*	2,21	120	8.884	a b c e f
3YM20G	21 / 15,4	3	0,854	3600	M	B20	KM2P-1*	2,62	120	8.884	a b c e f
3YM20GG	21 / 15,4	3	0,854	3600	M	B20	KM2P-1*	3,22	120	8.884	a b c e f
3YM20C	21 / 15,4	3	0,854	3600	M	B20	SD25	2,64	144	10.700	a b c e f
3YM30AEM	29 / 21,3	3	1,266	3200	M	B20	-	-	127	8.460	a b c e f
3YM30AE-KM2P1-221	29 / 21,3	3	1,266	3200	M	B20	KM2P-1*	2,21	137	10.044	a b c e f
3YM30AE-KM2P1-262	29 / 21,3	3	1,266	3200	M	B20	KM2P-1*	2,62	137	10.044	a b c e f
3YM30AE-C	29 / 21,3	3	1,266	3200	M	B20	SD25	2,64	157	11.860	a b c e f
3JH5ME	39 / 28,7	3	1,642	3000	M	B20	-	-	173	10.670	a b e f
3JH5-KM35P-2.36	39 / 28,7	3	1,642	3000	M	B20	KM35P*	2,36	185	12.574	a b e f
3JH5-KM35P-2.61	39 / 28,7	3	1,642	3000	M	B20	KM35P*	2,61	185	12.574	a b e f
3JH5-KM35A-2.33	39 / 28,7	3	1,642	3000	M	B20	KM35A*	2,33	185	12.574	a b e f
3JH5-KM35A-2.64	39 / 28,7	3	1,642	3000	M	B20	KM35A*	2,64	185	12.574	a b e f
3JH5CE	39 / 28,7	3	1,642	3000	M	B20	SD60-5-2.23S <sup>^</sup>	2,23	217	14.540	a b e f
3JH40-M	40 / 29,4	3	1,642	3000	CR	YD25	-	-	192	10.220	a c e f
3JH40-KM35P-236	40 / 29,4	3	1,642	3000	CR	YD25	KM35P*	2,36	204	12.124	a c e f
3JH40-KM35P-261	40 / 29,4	3	1,642	3000	CR	YD25	KM35P*	2,61	204	12.124	a c e f
3JH40-KM35A-233	40 / 29,4	3	1,642	3000	CR	YD25	KM35A*	2,33	204	12.124	a c e f
3JH40-KM35A-264	40 / 29,4	3	1,642	3000	CR	YD25	KM35A*	2,64	204	12.124	a c e f
3JH40-ZF25-197M	40 / 29,4	3	1,642	3000	CR	YD25	ZF25**	1,97	225	14.730	a c e f
3JH40-ZF25-280M	40 / 29,4	3	1,642	3000	CR	YD25	ZF25**	2,8	225	14.730	a c e f
3JH40-ZF25A-193M	40 / 29,4	3	1,642	3000	CR	YD25	ZF25A**	1,93	225	14.730	a c e f
3JH40-ZF25A-248M	40 / 29,4	3	1,642	3000	CR	YD25	ZF25A**	2,48	225	14.730	a c e f
3JH40-ZF25A-271M	40 / 29,4	3	1,642	3000	CR	YD25	ZF25A**	2,71	225	14.730	a c e f
3JH40-C	40 / 29,4	3	1,642	3000	CR	YD25	SD60-5-2.23S <sup>^</sup>	2,23	236	14.090	a c e f
3JH40-ZF25-197E	40 / 29,4	3	1,642	3000	CR	VC20	ZF25**	1,97	225	19.200	a c e f
3JH40-ZF25-280E	40 / 29,4	3	1,642	3000	CR	VC20	ZF25**	2,8	225	19.200	a c e f
3JH40-ZF25A-193E	40 / 29,4	3	1,642	3000	CR	VC20	ZF25A**	1,93	225	19.200	a c e f
3JH40-ZF25A-248E	40 / 29,4	3	1,642	3000	CR	VC20	ZF25A**	2,48	225	19.200	a c e f
3JH40-ZF25A-271E	40 / 29,4	3	1,642	3000	CR	VC20	ZF25A**	2,71	225	19.200	a c e f
3JH40-C	40 / 29,4	3	1,642	3000	CR	VC20	SD60-5-2.23S <sup>^</sup>	2,23	236	19.660	a c e f

## NOTAS

- \* Transmisión mecánica
- \*\* Transmisión hidráulica
- \*\*\* Refrigeración directa
- ^ Precio basado en longitud estandar y ratio estandar

## SISTEMA DE INYECCIÓN:

M Mecánico

CR Common Rail (electrónico)

## NORMATIVA DE EMISIONES:

a RCD 2 (EU Recreational Craft Directive) (18/01/2017)

b US/EPA Tier 2

c US/EPA Tier 3

d IMO Tier 2 (&gt;130 kW)

d1 IMO Tier 3 (&gt;130 kW)

## BSO II Recreo

e BSO II (monomotor)

f BSO II (bimotor)

## CONDICIONES DE SUMINISTRO

Transporte no incluido, precio unitario sin impuestos, (consulte las condiciones de la garantía). Para potencia exacta según las normas ISO, consulte el folleto de YANMAR Marine correspondiente. Otras combinaciones de motores, transmisiones y relaciones de reducción bajo pedido. Precios válidos salvo omisiones o errores. Todos los precios están sujetos a cambios. Las tarifas publicadas anteriormente ya no son válidas. Para obtener más información sobre productos y condiciones de garantía, visite [www.yanmarmarine.com](http://www.yanmarmarine.com)

## CONDICIONES DE SUMINISTRO:

- Validez de PVP a partir del 01 de julio de 2022
- Esta tarifa anula todas las anteriores
- Transporte no incluido



Modelo motor	POTENCIA (mhp/kW)	Nº cilindros (T=Turbo)	Cilindrada (L)	Revoluciones (RPM)	Inyección	Panel	Transmisión	Ratios	Kg	PVP € IVA EXCLUIDO	Certificado Emisiones
4JH45-M	45 / 33,1	4	2.190	3000	CR	B25	-	-	220	11.050	abcef
4JH45-KM35P-236	45 / 33,1	4	2.190	3000	CR	B25	KM35P*	2,36	235	12.954	abcef
4JH45-KM35P-261	45 / 33,1	4	2.190	3000	CR	B25	KM35P*	2,61	235	12.954	abcef
4JH45-KM35A2-233	45 / 33,1	4	2.190	3000	CR	B25	KM35A*	2,33	235	12.954	abcef
4JH45-KM35A2-264	45 / 33,1	4	2.190	3000	CR	B25	KM35A*	2,64	235	12.954	abcef
4JH45-KM4A1-214	45 / 33,1	4	2.190	3000	CR	B25	KM4A1*	2,14	253	13.454	abcef
4JH45-KM4A1-263	45 / 33,1	4	2.190	3000	CR	B25	KM4A1*	2,63	253	13.454	abcef
4JH45-ZF30M-215	45 / 33,1	4	2.190	3000	CR	B25	ZF30M*	2,15	243	13.810	abcef
4JH45-ZF30M-270	45 / 33,1	4	2.190	3000	CR	B25	ZF30M*	2,7	243	13.810	abcef
4JH45-ZF25-197M	45 / 33,1	4	2.190	3000	CR	B25	ZF25**	1,97	253	15.560	abcef
4JH45-ZF25-280M	45 / 33,1	4	2.190	3000	CR	B25	ZF25**	2,8	253	15.560	abcef
4JH45-ZF25A-193M	45 / 33,1	4	2.190	3000	CR	B25	ZF25A**	1,93	253	15.560	abcef
4JH45-ZF25A-248M	45 / 33,1	4	2.190	3000	CR	B25	ZF25A**	2,48	253	15.560	abcef
4JH45-ZF25A-271M	45 / 33,1	4	2.190	3000	CR	B25	ZF25A**	2,71	253	15.560	abcef
4JH45-C	45 / 33,1	4	2.190	3000	CR	B25	SD60-5-2.23S <sup>A</sup>	2,23	263	14.920	abcef
4JH45-ZF25-197E	45 / 33,1	4	2.190	3000	CR	VC20	ZF25**	1,97	253	19.820	abcef
4JH45-ZF25-280E	45 / 33,1	4	2.190	3000	CR	VC20	ZF25**	2,8	253	19.820	abcef
4JH45-ZF25A-193E	45 / 33,1	4	2.190	3000	CR	VC20	ZF25A**	1,93	253	19.820	abcef
4JH45-ZF25A-248E	45 / 33,1	4	2.190	3000	CR	VC20	ZF25A**	2,48	253	19.820	abcef
4JH45-ZF25A-271E	45 / 33,1	4	2.190	3000	CR	VC20	ZF25A**	2,71	253	19.820	abcef
4JH45-C	45 / 33,1	4	2.190	3000	CR	VC20	SD60-5-2.23S <sup>A</sup>	2,23	263	20.440	abcef
4JH57-M	57 / 41,9	4	2.190	3000	CR	B25	-	-	220	12.130	abcef
4JH57-KM35A2-233	57 / 41,9	4	2.190	3000	CR	B25	KM35A*	2,33	235	14.034	abcef
4JH57-KM35A2-264	57 / 41,9	4	2.190	3000	CR	B25	KM35A*	2,64	235	14.034	abcef
4JH57-KM35P-236	57 / 41,9	4	2.190	3000	CR	B25	KM35P*	2,36	235	14.034	abcef
4JH57-KM35P-261	57 / 41,9	4	2.190	3000	CR	B25	KM35P*	2,61	235	14.034	abcef
4JH57-KM4A1-214	57 / 41,9	4	2.190	3000	CR	B25	KM4A1*	2,14	253	14.534	abcef
4JH57-KM4A1-263	57 / 41,9	4	2.190	3000	CR	B25	KM4A1*	2,63	253	14.534	abcef
4JH57-ZF30M-215	57 / 41,9	4	2.190	3000	CR	B25	ZF30M*	2,15	243	14.890	abcef
4JH57-ZF30M-270	57 / 41,9	4	2.190	3000	CR	B25	ZF30M*	2,7	243	14.890	abcef
4JH57-ZF25-197M	57 / 41,9	4	2.190	3000	CR	B25	ZF25**	1,97	253	16.640	abcef
4JH57-ZF25-280M	57 / 41,9	4	2.190	3000	CR	B25	ZF25**	2,8	253	16.640	abcef
4JH57-ZF25A-193M	57 / 41,9	4	2.190	3000	CR	B25	ZF25A**	1,93	253	16.640	abcef
4JH57-ZF25A-248M	57 / 41,9	4	2.190	3000	CR	B25	ZF25A**	2,48	253	16.640	abcef
4JH57-ZF25A-271M	57 / 41,9	4	2.190	3000	CR	B25	ZF25A**	2,71	253	16.640	abcef
4JH57-C	57 / 41,9	4	2.190	3000	CR	B25	SD60-5-2.23S <sup>A</sup>	2,23	263	16.000	abcef
4JH57-ZF25-197E	57 / 41,9	4	2.190	3000	CR	VC20	ZF25**	1,97	253	20.900	abcef
4JH57-ZF25-280E	57 / 41,9	4	2.190	3000	CR	VC20	ZF25**	2,8	253	20.900	abcef
4JH57-ZF25A-193E	57 / 41,9	4	2.190	3000	CR	VC20	ZF25A**	1,93	253	20.900	abcef
4JH57-ZF25A-248E	57 / 41,9	4	2.190	3000	CR	VC20	ZF25A**	2,48	253	20.900	abcef
4JH57-ZF25A-271E	57 / 41,9	4	2.190	3000	CR	VC20	ZF25A**	2,71	253	20.900	abcef
4JH57-C	57 / 41,9	4	2.190	3000	CR	VC20	SD60-5-2.23S <sup>A</sup>	2,23	263	21.520	abcef

## NOTAS

- \* Transmisión mecánica
- \*\* Transmisión hidráulica
- \*\*\* Refrigeración directa
- ^ Precio basado en longitud estandar y ratio estandar

## SISTEMA DE INYECCIÓN:

- M Mecánico
- CR Common Rail (electrónico)

## NORMATIVA DE EMISIONES:

- a RCD 2 (EU Recreational Craft Directive) (18/01/2017)
- b US/EPA Tier 2
- c US/EPA Tier 3
- d IMO Tier 2 (>130 kW)
- d1 IMO Tier 3 (>130 kW)
- BSO II Recreo
- e BSO II (monomotor)
- f BSO II (bimotor)

## CONDICIONES DE SUMINISTRO

Transporte no incluido, precio unitario sin impuestos, (consulte las condiciones de la garantía. Para potencia exacta según las normas ISO, consulte el folleto de YANMAR Marine correspondiente. Otras combinaciones de motores, transmisiones y relaciones de reducción bajo pedido. Precios válidos salvo omisiones o errores. Todos los precios están sujetos a cambios. Las tarifas publicadas anteriormente ya no son válidas. Para obtener más información sobre productos y condiciones de garantía, visite [www.yanmarmarine.com](http://www.yanmarmarine.com)

## CONDICIONES DE SUMINISTRO:

- Validez de PVP a partir del 01 de julio de 2022
- Esta tarifa anula todas las anteriores
- Transporte no incluido



Modelo motor	POTENCIA (mhp/kW)	Nº cilindros (T=Turbo)	Cilindrada (L)	Revoluciones (RPM)	Inyección	Panel	Transmisión	Ratios	Kg	PVP € IVA EXCLUIDO	Certificado Emisiones
4JH80-M	80 / 58,8	4T	1.995	3200	CR	B25	-	-	229	14.610	abcef
4JH80-ZF30M-215	80 / 58,8	4T	1.995	3200	CR	B25	ZF30M*	2,15	254	17.370	abcef
4JH80-ZF30M-270	80 / 58,8	4T	1.995	3200	CR	B25	ZF30M*	2,7	254	17.370	abcef
4JH80-KM4A2-214	80 / 58,8	4T	1.995	3200	CR	B25	KM4A2*	2,14	263	17.854	abcef
4JH80-KM4A2-263	80 / 58,8	4T	1.995	3200	CR	B25	KM4A2*	2,63	263	17.854	abcef
4JH80-KMH4A-204	80 / 58,8	4T	1.995	3200	CR	B25	KMH4A**	2,04	256	18.074	abcef
4JH80-KMH4A-245	80 / 58,8	4T	1.995	3200	CR	B25	KMH4A**	2,45	256	18.074	abcef
4JH80-ZF25-197M	80 / 58,8	4T	1.995	3200	CR	B25	ZF25**	1,97	259	19.120	abcef
4JH80-ZF25-280M	80 / 58,8	4T	1.995	3200	CR	B25	ZF25**	2,8	259	19.120	abcef
4JH80-ZF25A-193M	80 / 58,8	4T	1.995	3200	CR	B25	ZF25A**	1,93	259	19.120	abcef
4JH80-ZF25A-248M	80 / 58,8	4T	1.995	3200	CR	B25	ZF25A**	2,48	259	19.120	abcef
4JH80-ZF25A-271M	80 / 58,8	4T	1.995	3200	CR	B25	ZF25A**	2,71	259	19.120	abcef
4JH80-VM	80 / 58,8	4T	1.995	3200	CR	B25	KMH50V	1,58	277	21.574	abcef
4JH80-VM	80 / 58,8	4T	1.995	3200	CR	B25	KMH50V	2,08	277	21.574	abcef
4JH80-VM	80 / 58,8	4T	1.995	3200	CR	B25	KMH50V	2,47	277	21.574	abcef
4JH80-C	80 / 58,8	4T	1.995	3200	CR	B25	SD60-4-2.23S^	2,23	274	18.920	abcef
4JH80-ZF25-197E	80 / 58,8	4T	1.995	3200	CR	VC20	ZF25**	1,97	259	23.460	abcef
4JH80-ZF25-280E	80 / 58,8	4T	1.995	3200	CR	VC20	ZF25**	2,8	259	23.460	abcef
4JH80-ZF25A-193E	80 / 58,8	4T	1.995	3200	CR	VC20	ZF25A**	1,93	259	23.460	abcef
4JH80-ZF25A-248E	80 / 58,8	4T	1.995	3200	CR	VC20	ZF25A**	2,48	259	23.460	abcef
4JH80-ZF25A-271E	80 / 58,8	4T	1.995	3200	CR	VC20	ZF25A**	2,71	259	23.460	abcef
4JH80-VE	80 / 58,8	4T	1.995	3200	CR	VC20	KMH50V	1,58	277	consultar	abcef
4JH80-VE	80 / 58,8	4T	1.995	3200	CR	VC20	KMH50V	2,08	277	consultar	abcef
4JH80-VE	80 / 58,8	4T	1.995	3200	CR	VC20	KMH50V	2,47	277	consultar	abcef
4JH80-C	80 / 58,8	4T	1.995	3200	CR	VC20	SD60-4-2.23S^	2,23	274	24.440	abcef
4JH80-SD15	80 / 58,8	4T	1.995	3200	CR	VC20	SD15-S	2,5	334	30.980	abcef
4JH110-M	110 / 80,9	4T	1.995	3200	CR	B25	-	-	229	17.490	abcef
4JH110-KM4A2-214	110 / 80,9	4T	1.995	3200	CR	B25	KM4A2*	2,14	257	20.734	abcef
4JH110-KM4A2-263	110 / 80,9	4T	1.995	3200	CR	B25	KM4A2*	2,63	257	20.734	abcef
4JH110-KMH4A-204	110 / 80,9	4T	1.995	3200	CR	B25	KMH4A**	2,04	261	20.954	abcef
4JH110-KMH4A-245	110 / 80,9	4T	1.995	3200	CR	B25	KMH4A**	2,45	261	20.954	abcef
4JH110-ZF25-197M	110 / 80,9	4T	1.995	3200	CR	B25	ZF25**	1,97	257	22.000	abcef
4JH110-ZF25-280M	110 / 80,9	4T	1.995	3200	CR	B25	ZF25**	2,8	257	22.000	abcef
4JH110-ZF25A-193M	110 / 80,9	4T	1.995	3200	CR	B25	ZF25A**	1,93	259	22.000	abcef
4JH110-ZF25A-248M	110 / 80,9	4T	1.995	3200	CR	B25	ZF25A**	2,48	259	22.000	abcef
4JH110-ZF25A-271M	110 / 80,9	4T	1.995	3200	CR	B25	ZF25A**	2,71	259	22.000	abcef
4JH110-VM	110 / 80,9	4T	1.995	3200	CR	B25	KMH50V	1,58	305	24.454	abcef
4JH110-VM	110 / 80,9	4T	1.995	3200	CR	B25	KMH50V	2,08	305	24.454	abcef
4JH110-VM	110 / 80,9	4T	1.995	3200	CR	B25	KMH50V	2,47	305	24.454	abcef
4JH110-ZF25-197E	110 / 80,9	4T	1.995	3200	CR	VC20	ZF25**	1,97	257	25.620	abcef
4JH110-ZF25-280E	110 / 80,9	4T	1.995	3200	CR	VC20	ZF25**	2,8	257	25.620	abcef
4JH110-ZF25A-193E	110 / 80,9	4T	1.995	3200	CR	VC20	ZF25A**	1,93	259	25.620	abcef
4JH110-ZF25A-248E	110 / 80,9	4T	1.995	3200	CR	VC20	ZF25A**	2,48	259	25.620	abcef
4JH110-ZF25A-271E	110 / 80,9	4T	1.995	3200	CR	VC20	ZF25A**	2,71	259	25.620	abcef
4JH110-VE	110 / 80,9	4T	1.995	3200	CR	VC20	KMH50V	1,58	305	consultar	abcef
4JH110-VE	110 / 80,9	4T	1.995	3200	CR	VC20	KMH50V	2,08	305	consultar	abcef
4JH110-VE	110 / 80,9	4T	1.995	3200	CR	VC20	KMH50V	2,47	305	consultar	abcef
4JH110-SD15	110 / 80,9	4T	1.995	3200	CR	VC20	SD15-S	2,5	334	33.860	abcef

## NOTAS

- \* Transmisión mecánica
- \*\* Transmisión hidráulica
- \*\*\* Refrigeración directa
- ^ Precio basado en longitud estandar y ratio estandar

## SISTEMA DE INYECCIÓN:

- M Mecánico
- CR Common Rail (electrónico)

## NORMATIVA DE EMISIONES:

- a RCD 2 (EU Recreational Craft Directive) (18/01/2017)
- b US/EPA Tier 2
- c US/EPA Tier 3
- d IMO Tier 2 (>130 kW)
- d1 IMO Tier 3 (>130 kW)
- BSO II Recreo
- e BSO II (monomotor)

## CONDICIONES DE SUMINISTRO

Transporte no incluido, precio unitario sin impuestos, (consulte las condiciones de la garantía). Para potencia exacta según las normas ISO, consulte el folleto de YANMAR Marine correspondiente. Otras combinaciones de motores, transmisiones y relaciones de reducción bajo pedido. Precios válidos salvo omisiones o errores. Todos los precios están sujetos a cambios. Las tarifas publicadas anteriormente ya no son válidas. Para obtener más información sobre productos y condiciones de garantía, visite [www.yanmarmarine.com](http://www.yanmarmarine.com)

## CONDICIONES DE SUMINISTRO:

- Validez de PVP a partir del 01 de julio de 2022
- Esta tarifa anula todas las anteriores
- Transporte no incluido



## DOTACION ESTANDAR Y OPCIONALES DE LOS MOTORES

**Serie GM**

- Cable de parada 3 metros
- Cable principal de 3 metros
- Codo de mezcla estándar
- Alternador 12V - 40A
- PANEL TIPO A
- Apoyos elásticos
- **Hélice no incluida en versión SAILDRIVE (SD)**

**ACCESORIOS OPCIONALES**

- Panel B20
- Palanca de mando mecánica lateral
- Kit de fijación de hélice fija de aluminio SD25
- Kit de recambios mantenimiento

**Serie YM**

- Alternador 12V - 125A
- PANEL B20 (no indica presión aceite / temperatura)
- Apoyos elásticos
- Tanque de expansión del sistema de refrigeración
- **Hélices no incluidas en versión SAILDRIVE**

**ACCESORIOS OPCIONALES**

- High-riser mixing elbow [instead of L-elbow]
- Extension de cableado [4m, 6m 10m]
- Cableado segunda estación
- Palanca de mando mecánica lateral
- Kit de agua caliente
- Saildrive version extendida [+50 mm]
- Sistema de fijación de hélice fija aluminio de SD25
- Kit de recambios mantenimiento

\* Los motores de la serie YM solo están disponibles con paneles B20, no están disponibles con paneles C30

**Serie 3JH5**

- Alternador 12V - 125A
- PANEL B20
- Apoyos elásticos
- Tanque de expansión del sistema de refrigeración
- Pre-filtro de combustible separador de agua
- **Hélices no incluidas en versión SAILDRIVE**



PANEL B20



PANEL C30 (OPCIONAL AROS CROMADOS)

**ACCESORIOS OPCIONALES**

- Codo de mezcla elevado
- Segundo alternador 12V - 130A o 24V - 75A (incluido regulador)
- Panel C30 (opcional con aros cromados)
- Extension de cableado [4m, 6m 10m]
- Cableado segunda estación
- Palanca de mando mecánica lateral
- Kit de agua caliente
- Saildrive version extendida [+75 mm]
- Sistema de fijación de hélice fija aluminio de SD60
- Kit de recambios mantenimiento

Los paneles B20 y C30 son paneles con tacómetro y panel de arranque / parada de YANMAR que son compatibles con los motores mecánicos YANMAR de las series YM y JH. Los paneles B20 y C30 también muestran algunas alarmas del motor y pueden activar un indicador de nivel de combustible opcional.

Panel B20: incluye tacómetro y control de precalentamiento

Panel C30: incluye tacómetro, e indicadores de presión de aceite y temperatura del anticongelante.

Se muestran los parámetros básicos:

- Horas de motor
- Luz de fondo
- Voltaje de la batería

**Serie 3JH40 / 4JH45 / 4JH57 / 4JH80 / 4JH110**

- Alternador 12V - 125A
- PANEL YD25 - B25 (ver tarifa)
- Apoyos elásticos
- Potenciómetro aceleración mando mecánico
- Pre-filtro de combustible separador de agua
- Tanque de expansión del sistema de refrigeración
- **Hélices no incluidas en versión SAILDRIVE**



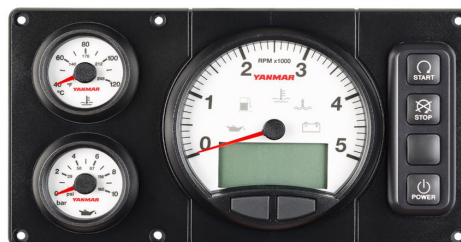
PANEL B25



PANEL YD25

**ACCESORIOS OPCIONALES**

- Codo de escape elevado
- Segundo alternador 12V - 125A o 24V - 60A
- PANEL B25 /C35 (OPCIONAL CON AROS CROMADOS)
- Extension de cableado [3m, 5m, 10m]
- Segunda estación
- Palanca de mando mecánica lateral
- Convertidor de señal NMEA2000
- Semi aislado de masa (2 polos)
- SOLAS including Certificate [factory fit only]
- Kit de agua caliente
- Saildrive version extendida [+75 mm]
- Sistema de fijación de hélice fija aluminio de SD60
- Kit de recambios mantenimiento



PANEL C35

**CONDICIONES DE SUMINISTRO:**

- Validez de PVP a partir del 01 de julio de 2022
- Esta tarifa anula todas las anteriores
- Transporte no incluido